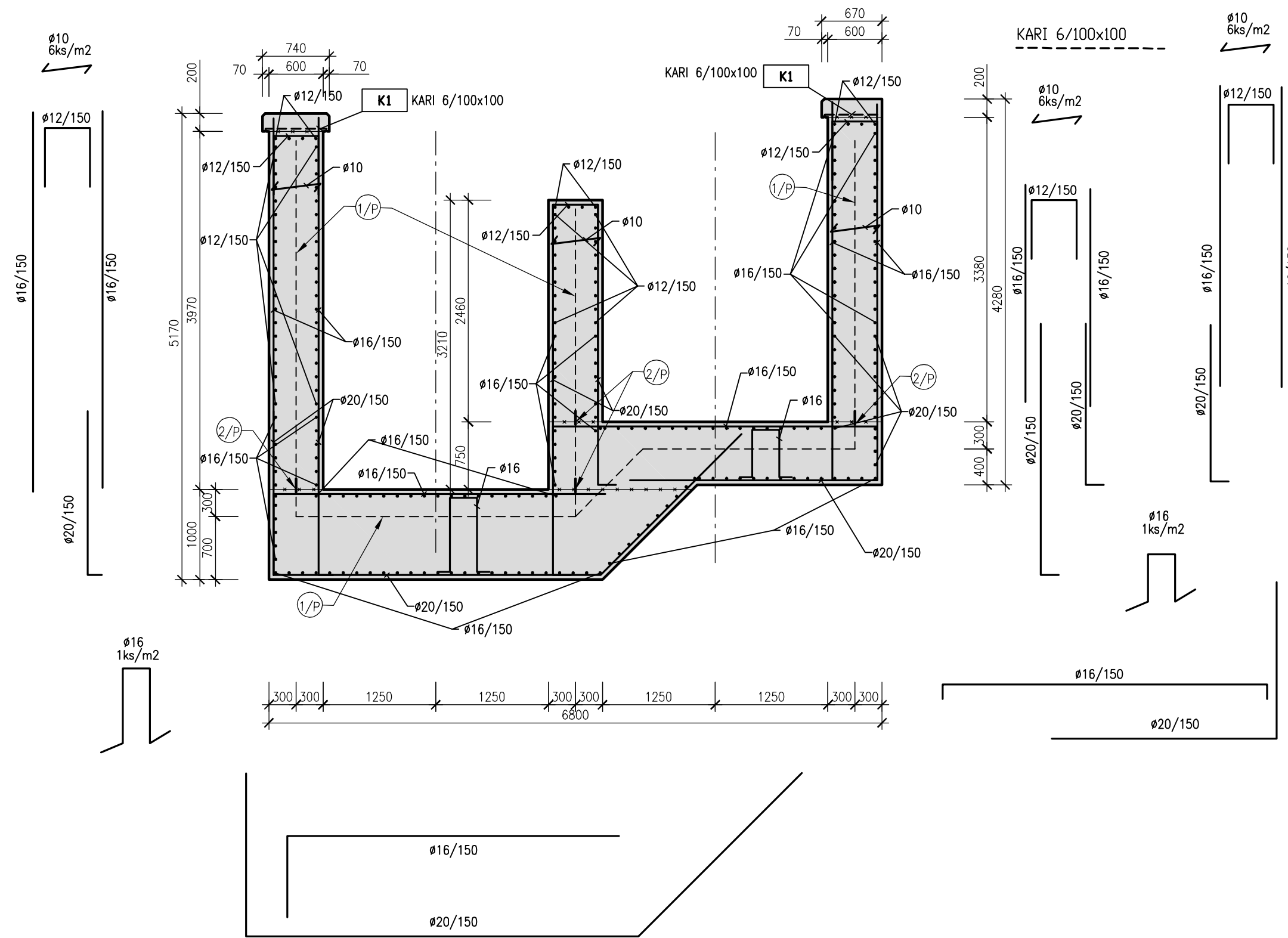
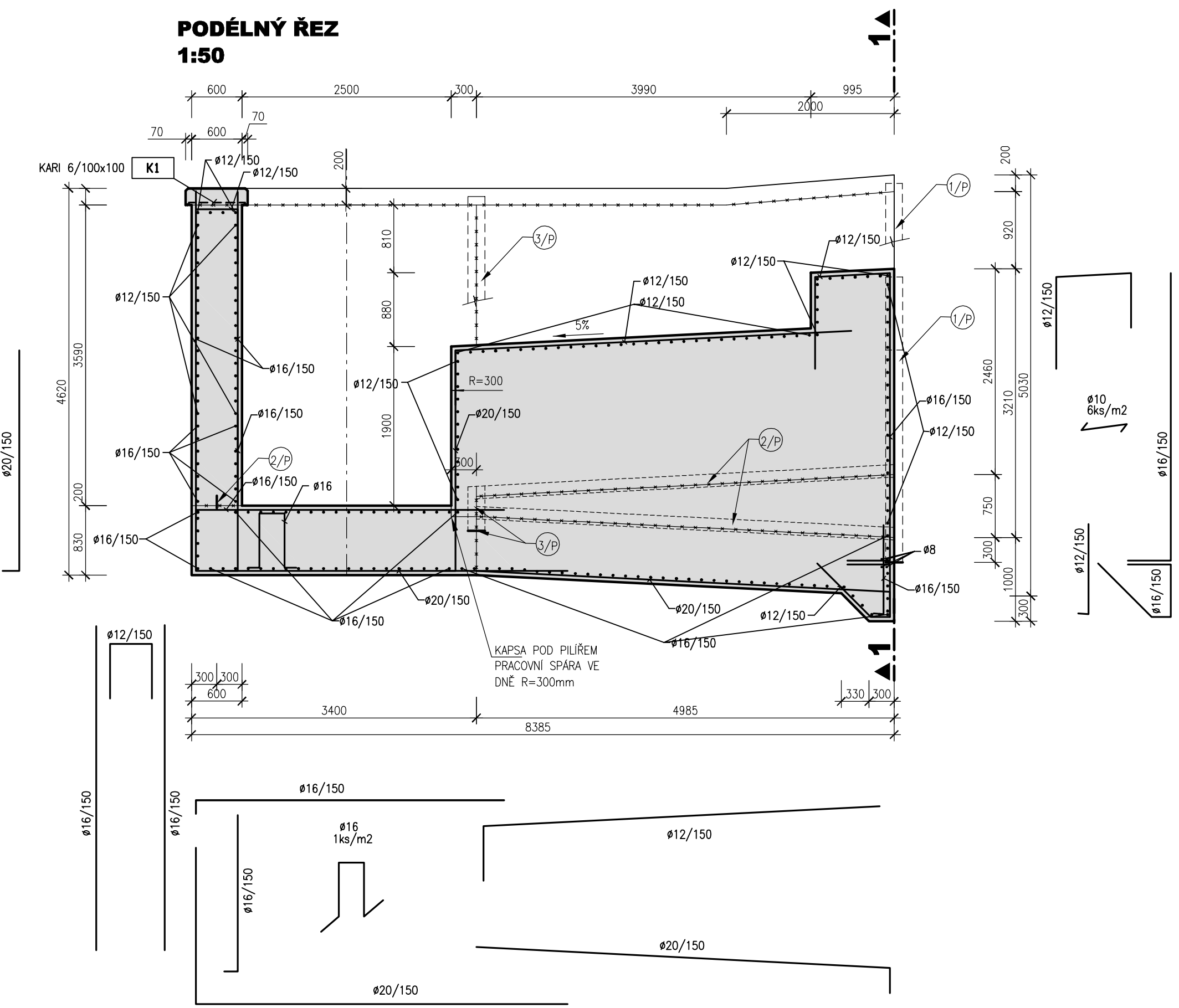


PŘÍČNÝ ŘEZ 1-1
1:50



PODÉLNÝ ŘEZ
1:50

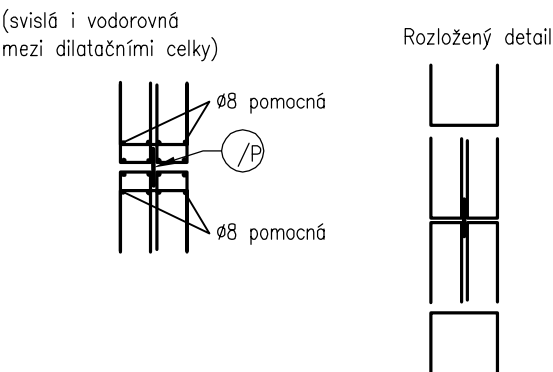


POZNÁMKA:

POPIS VÝZTUŽE ø22/100 – ø R22 po 100 mm
POPIS VÝZTUŽE ø16/150 – ø R16 po 150 mm
KRYTÍ VÝZTUŽE MIN. 50 mm
KRYTÍ PRUTŮ JE UVAŽOVÁNO VŽDY K VNĚJŠÍ HRANĚ VÝZTUŽE
KRYTÍ KE GUMĚ 20 mm
KRYTÍ SÍTÍ MIN. 30 mm
KRYTÍ SÍTĚ JE UVAŽOVÁNO VŽDY K VNĚJŠÍ HRANĚ

TĚSNÍČÍ PRVKY V ŽELEZOBETONU:
– PODROBNĚ VIZ PŘÍLOHY VÝKRESY TVARU

Detail u dilatační spáry



BETON C30/37 XC4 XF3 XA1
OCEL 10 505 (R), KARI SÍT

AQUATIS a.s. Botanická 834/56, 602 00 Brno		Tel: +420 541 554 111 Fax: +420 541 211 205	E-mail: info@aquatis.cz http://www.aquatis.cz
Zodpovědný projektant ING. DANIEL BRÁZDA	Hlavní inženýr projektu ING. DANIEL BRÁZDA	Vedoucí střediska ING. JIŘÍ ŠVANCARA	
Vypracoval BARBORA GAJOVÁ	Kontroloval ING. ŠÁRKA FLORIANOVÁ	Zakázkové číslo 121094	
Datum ČERVEN 2022	Stupeň dokumentace DPS	Název souboru 02_5_3_Oblouk_schema_vyztuze.dwg	
Akce 02.060-OPATŘENÍ V ÚSEKU BRANTICE, OHO, DÍLČÍ STAVBA 02.061 JEZ BRANTICE, STAVBA Č. 5882 SO 02 RYBÍ PŘECHOD			
Příloha SCHÉMA VÝZTUŽE RP V OBLOUKU			
Měřítko 1 : 50		Číslo přílohy 02_5.3	
Objednatel POVODÍ ODRY, státní podnik			